

INSTRUKCJA SAMODZIELNEGO POBRANIA WYMAZU Z CEWKI MOCZOWEJ I SPOD NAPLETKA

1. Informacje wstępne

Niniejsza instrukcja określa zakres czynności mających na celu samodzielne pobranie próbki materiału biologicznego w postaci wymazu z cewki moczowej i spod napletka. Pobrany w ten sposób materiał posłuży do identyfikacji i wykrycia materiału genetycznego patogenów układu moczowo-płciowego.

2. Przygotowanie do pobrania

- 1) Przez okres 24 godzin przed pobraniem wymazu należy zrezygnować ze współżycia płciowego oraz ograniczyć zabiegi higieniczno - pielęgnacyjne okolicy narządów płciowych;
- 2) Przez okres 48 godzin przed pobraniem wymazu nie należy stosować żadnych leków lub maści zewnętrznych. Obecność substancji chemicznych może uniemożliwić przeprowadzenie reakcji PCR i w efekcie uniemożliwić uzyskanie informacyjnego wyniku.
- 3) Czynności wstępne:
 - wypełnić „formularz zlecenia badania”

3. Pobranie wymazu

1. Przed przystąpieniem do pobierania, należy dokładnie umyć ręce, opłukać i osuszyć.

Częściowo otwórz opakowanie ochronne. Wyjmij patyczek wymazowy trzymając za jego końcówkę (rys.1)

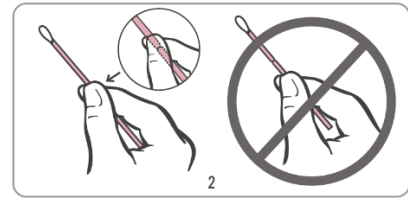
Nie dotykaj wacika którym zakończony jest patyczek. Nie odkładaj patyczka.

Jeśli dotkniesz, odłożysz lub upuścisz patyczek wymazowy, poproś o drugi zestaw pobraniowy.



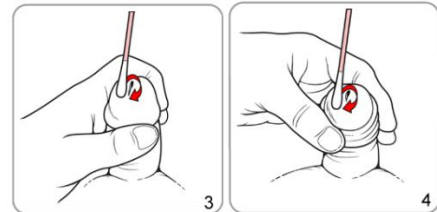
2. Trzymaj patyczek wymazowy między kciukiem i palcem wskazującym na wysokości perforacji (czerwona linia).

Nie trzymaj patyczka wymazowego poniżej perforacji (czerwonej linii).



3. Użyj grubszego patyczka wymazowego do pobrania wymazu spod napletka.

Jeśli jesteś obrzezany, postępuj jak pokazano na rys. 3. Jeśli nie jesteś obrzezany, postępuj jak na rys. 4. Nieobrzezani mężczyźni powinni zsunąć napletek przed pobraniem wymazu.



Przytrzymaj penisa wolną ręką (tą, która nie trzyma patyczka wymazowego). Używając wacika umieszczonego na końcu patyczka wymazowego potrzyj kilkakrotnie nabłonek naokoło ujścia cewki moczowej (otworu którym oddajesz mocz). Wykonaj kilka kolistych ruchów aby próbka była jak najlepszej jakości.

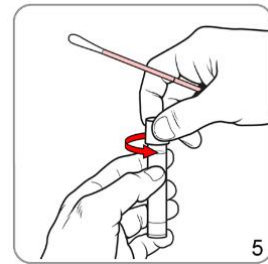
3b. Użyj patyczka z cieńszą końcówką do pobrania wymazu z cewki moczowej. Wsuń wacik do cewki moczowej na głębokość ok.1 – 2 cm. Delikatnie obróć patyczek aby pobrać dobrej jakości próbkę.



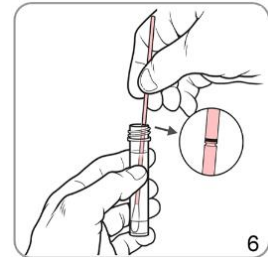
4. Trzymając patyczek w ręku, odkręć probówkę z płynem tak, jak to przedstawiono na rys. 5.

Uważaj aby nie rozlać płynu.

Jeżeli płyn z probówki się rozleje, poproś pracownika laboratorium o nowy zestaw pobraniowy.

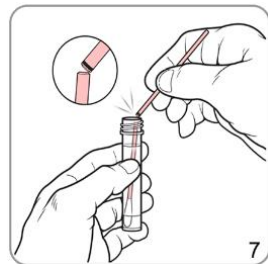


Niezwłocznie umieść patyczek w probówce, tak aby wacik znalazł się w płynie a perforacja patyczka u góry, tak jak pokazano na rys. 6.



Ostrożnie ułam patyczek w miejscu perforacji (czerwona linia) naciskając na ściankę probówki, tak jak pokazano na rys. 7.

W jednej probówce z płynem umieść oba patyczki wymazowe.



Wyrzucić ułamane końcówki do kosza (rys.8)



Zakręć szczelnie probówkę z płynem jak pokazano na rys. 9.

Podpisz probówkę swoim imieniem i nazwiskiem.

